



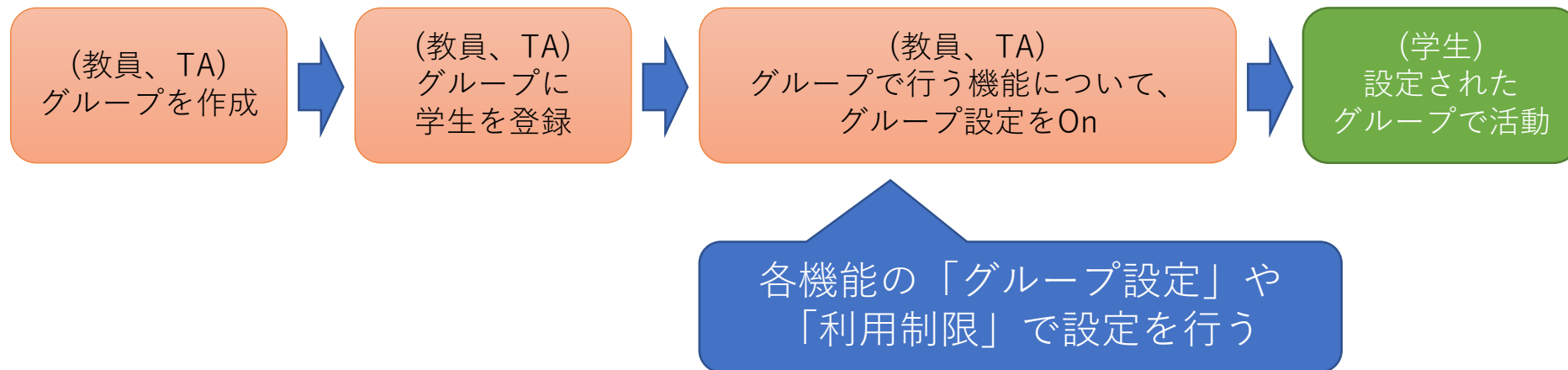
グループ設定

目次

目次	内容	ページ
1	グループ設定について	P3-5
2	設定方法	P6
3	グループを作成する	P7
4	グループを自動作成する	P8
5	グループをインポートする	P9
6	グループメンバーを登録する	P10
7	グルーピングについて	P11-12
8	グループ設定を活用したコースチャット	P13

グループ設定について

- コースにグループを設定することで、グループごとのお知らせや資料の掲示、グループ課題を作成することが可能となる
- グループピン（グループの群）設定を使って、複数のグループをさらにまとめることも可能です。
- グループ設定の利用の流れ



グループ設定について

- グループモードには2種類あります
 - 分離グループ
 - グループメンバーは自分が所属するグループ内の学習活動のみ閲覧できます。他のグループを閲覧することはできません。
 - 可視グループ
 - グループメンバーは自分が所属するグループ内で学習活動しますが、他のグループの様子も閲覧できます。
- 注意点
 - グループ課題などを作成するには、予め、コース内のグループ設定を完了させておく必要があります。
 - グループ設定が完了していないと、グループ課題等の設定はできません

グループ設定について

- グループ設定(グループ作成、メンバーの割り当て)が完了後、各コンテンツ/機能でグループ設定を行ってください。

- 課題のグループ提出設定

グループ提出設定

学生がグループで提出する Yes Yes ▾

提出にグループを必要とする Yes Yes ▾

グループメンバーすべての提出を必要とする No No ▾

学生グループのグループビン
グ なし ▾

- 各機能のモジュール共通設定

モジュール共通設定

利用 コースページに表示する ▾

IDナンバー

言語の強制 強制しない ▾

グループモード 可視グループ ▾

グループビン なし ▾

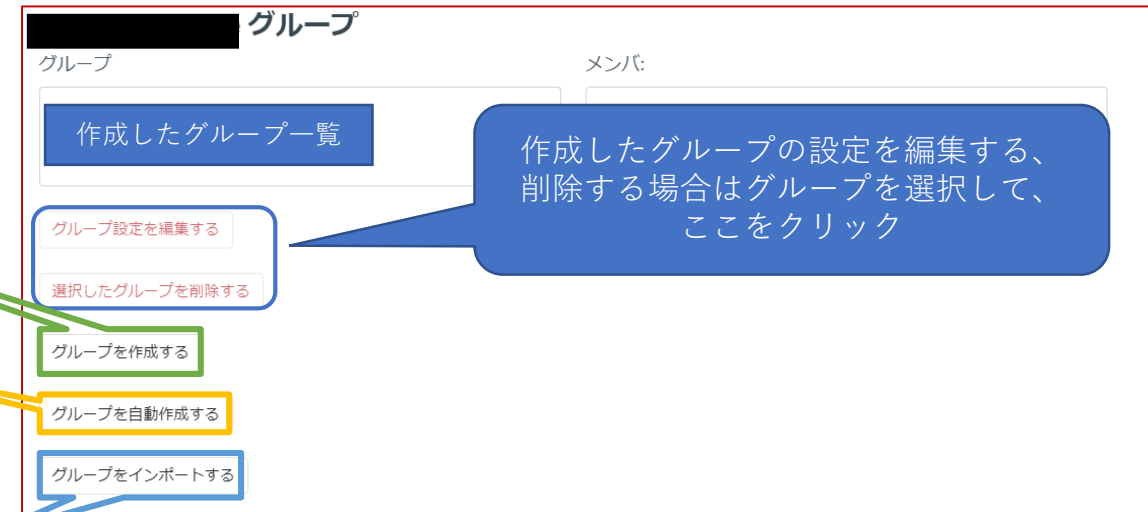
[グループ/グループビンアクセス制限を追加する](#)

設定方法

- コーストップページの「参加者」から「グループ」を選択
- 「グループ」の概要ページが表示
 - 以下のいずれかの方法で作成できます
 - 「グループを作成する」(P5)
 - グループを1つずつ設定します
 - 「グループを自動作成する」(P6)
 - 設定条件を指定して、自動作成します
 - 「グループをインポートする」(P7)
 - CSVファイルをインポートして、作成します



グルーピングについては、P11参照



グループを作成する

グループを1つずつ
設定する場合

一般

グループ名

グループIDナンバー

グループ説明

登録キー

グループメッセージング

新しい画像

ファイルを選択する ... 新しいファイルの最大サイズ: 512 MB

あなたはファイルをここにドラッグ&ドロップして追加できます。

必須入力

グループ名を入力
(例：グループ1)

必要に応じて、そのグループに
関する説明を入力
(学生は見ることはできません)

Moodle内でグループ内
チャットを許可するか
(学生は基本的にzoomや
LINEなどでやり取りすることが
APUでは多いため、No推奨)

グループごとにプロフィール画像を
登録する場合はここにアップロード

上記の入力が完了したら
「変更を保存する」で設定完了

グループを自動作成する

グループを多数一括で作る場合

グループを自動作成する

すべてを折りたたむ

一般

ネーミングスキーム

次の数に基づいて自動作成する

グループ/メンバ数

グループメッセージング

Moodle内でグループ内チャットを許可するか
(学生は基本的にzoomやLINEなどでやり取りすることがAPUでは多いため、No推奨)

グループメンバ

ロールからメンバを選択する

グルーピングからメンバを選択する

グループからメンバを選択する

メンバを割り当てる

最後の小グループを抑制する

グループ内のユーザを無視する

アクティブな登録のみ含む

グルーピング設定をグループ作成と同時に設定する場合

グルーピング

自動作成グループのグルーピング

グルーピング名

ネーミングスキーム

グループ @	「@」部分にアルファベットをAから順に入れて、下で指定したグループ数分を作成
グループ #	「#」部分に1から順に筋を入れて、下で指定したグループ数分を作成

指定したグループ/メンバ数の数だけ、グループを作成します。

次の値に基づいて自動作成する

グループ数	グループ数
グループあたりのメンバ数	1グループあたりのメンバ数

(例)学生が20名のコースで、「グループあたりのメンバ数」を「5」とした場合、4グループが作成される

グループに登録する学生の条件設定

- ロールからメンバを選択する
→学生やTAなどのロール無いから選ぶか、コースに登録されている全員
- グルーピングからメンバを選択する
→グルーピングが設定されている場合に選択可能
- グループからメンバを選択する
→すでにあるグループからメンバを自動で割り当てる場合に選択可能
- メンバを割り当てる
→作成するグループに、メンバーをどのように割り当てるか選択

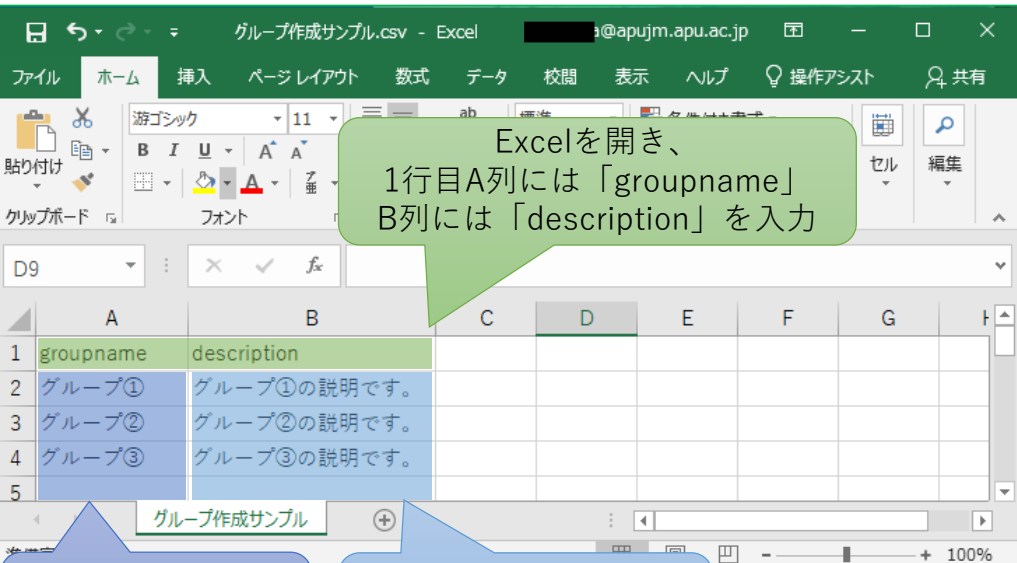
メンバを割り当てる

割り当てなし	グループは作成するが、メンバーを後から手動で登録する場合
ランダム	システム上でランダムに割り当てる
名、姓のアルファベット順	Moodle登録名でのアルファベット順
IDナンバーのアルファベット順	学籍番号順に、グループAから順番に登録する場合

「プレビュー」で上記で設定した内容を確認して、問題なければ、「送信」することで設定完了

グループをインポートする

CSVファイルを使って、一括でグループを作成する
(グループメンバー登録はできません)

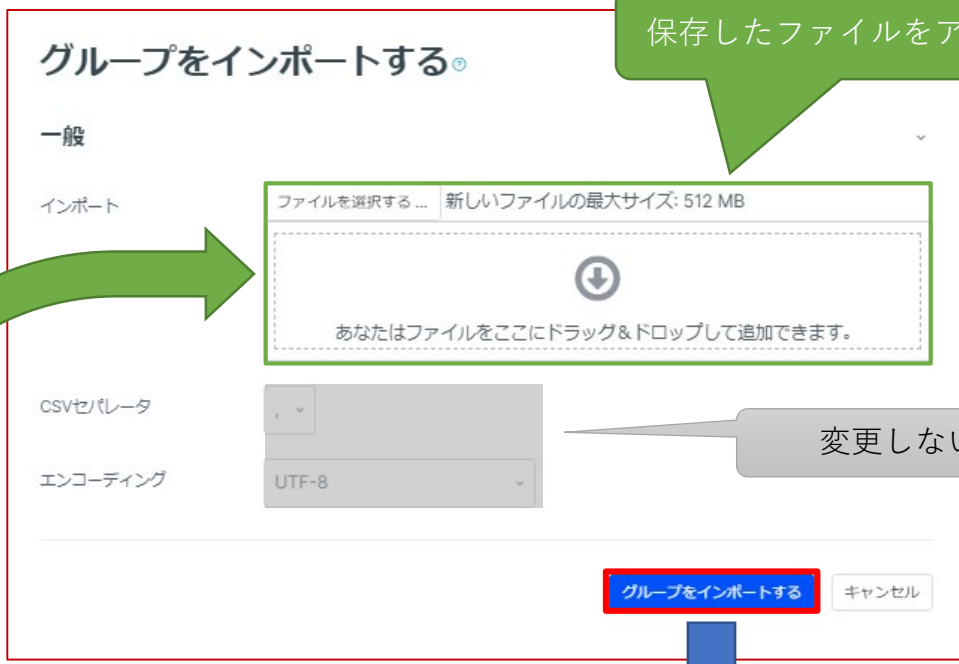
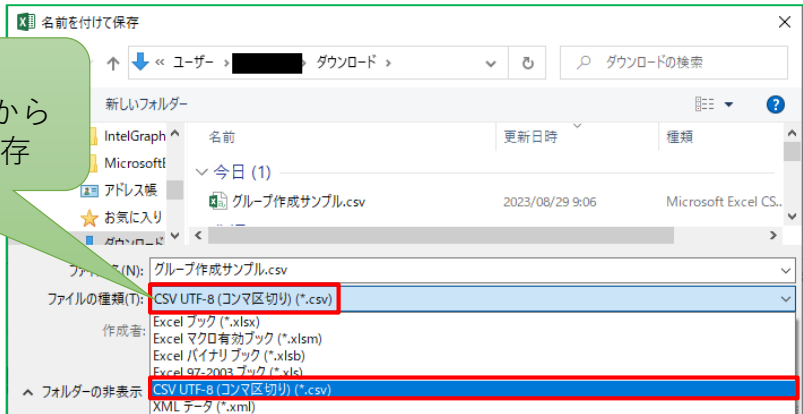


Excelを開き、
1行目A列には「groupname」
B列には「description」を入力

2列目以降に
グループ名を記入

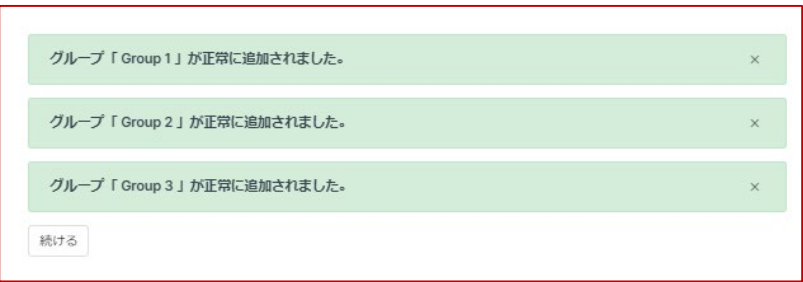
2列目以降に
グループの説明を記入
(不要な場合は記入不要)

入力完了後、
「名前を付けて保存」から
「CSV(UTF-8)」で保存



保存したファイルをアップロード

変更しない



「グループをインポートする」を選択後、
「正常に追加されました」と表示されたら、設定完了

グループメンバーを登録する

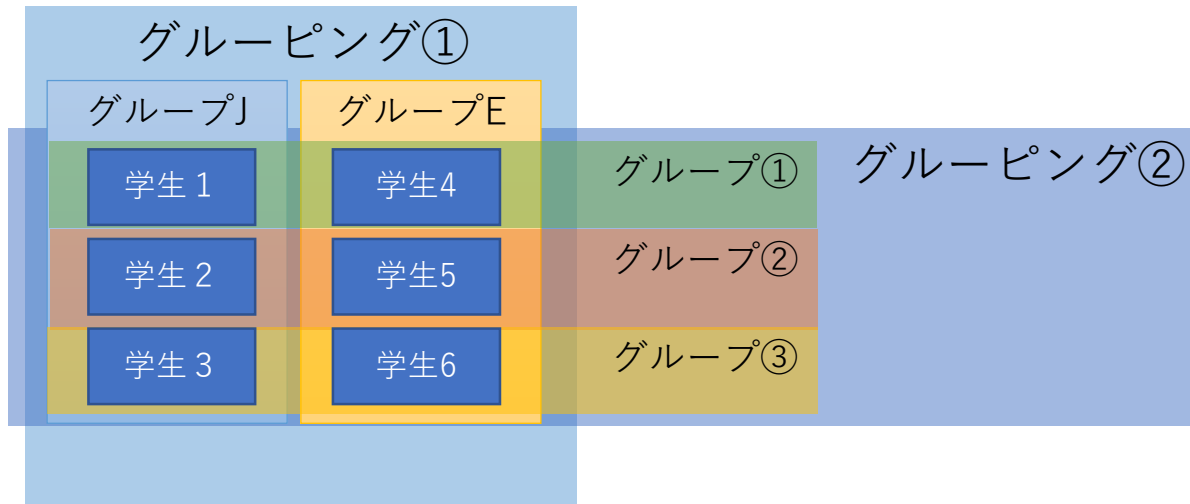
- 「グループ自動作成」の「メンバ割り当て」以外では、個別、グループ毎にメンバ登録を設定する必要があります。

このスクリーンショットは、Moodleのコース設定「参加者」タブにある「グループ」設定画面を示しています。左側のメニューには「グループ」の下に「グループ」のリストがあり、「Group A (2)」が赤い枠で囲まれています。右側の「メンバ: Group A (2)」というタイトルのパネルには、メンバーのリストが表示されています。青い吹き出し「メンバ詳細 (登録者の一覧)」がメンバーリストを指しています。また、別の青い吹き出し「(数字)はメンバ数」が「Group A (2)」の数字部分を指しています。下部には「ユーザーを追加/削除する」ボタンがあり、赤い枠で囲まれています。このボタンは右側の詳細画面へと矢印を飛ばしています。

このスクリーンショットは、「ユーザーを追加/削除する: Group A」の操作画面を示しています。画面は「グループメンバ」と「潜在的メンバ」の2つの主要なセクションに分かれています。左側の「グループメンバ」には、現在グループに属しているユーザーのリストがあり、「追加」および「削除」のボタンがそれぞれ黄色い枠で囲まれています。右側の「潜在的メンバ」には、追加可能なユーザーのリストがあり、その中で特定のユーザーが青い背景で強調表示されています。オレンジ色の吹き出し「右の表から追加したいメンバを選択して、「追加」をクリック」が右側のリストと「追加」ボタンを指しています。また、別のオレンジ色の吹き出し「メンバから削除する場合は、左の表から選択して「削除」をクリック」が左側のリストと「削除」ボタンを指しています。上部右側の黄色い吹き出し「選択した参加者が他のグループに設定されている場合に表示される」は、「選択したユーザーのメンバシップ」セクションを指しています。下部右側の青い吹き出し「クリックして選択 (「Shift」や「Ctrl」を使って複数選択することも可能)」は、潜在的メンバリスト内のユーザー項目を指しています。下部右側の緑色の吹き出し「学生の氏名や学籍番号から検索」は、潜在的メンバリスト下部の検索フィールドを指しています。

グループピングについて

- グループピングとは、グループの群です。各グループは個人をメンバとして設定、登録しますが、グループピングはグループをメンバとして設定します。
- 使用例
 - クラスの中に、複数のグループを設定していた場合、グループピングの機能を使うことで、課題や機能を対象とするグループピングを設定することでグループを一つ一つ設定することなく、グループ環境を設定することができる。
- イメージ図



課題①では、「グループJ」と「グループE」で提出させたいが、中間レポートでは、「グループ①」「グループ②」「グループ③」で課題に取り組ませたい。

課題①：グループピング設定 → グループピング①
 中間レポート：グループピング設定 → グループピング②

グルーピングについて

1. 「参加者」から「グルーピング」を選択
2. 「グルーピングを作成する」からグルーピングを設定
3. 作成したグルーピングにメンバを設定

教研システム検証

コース 設定 **参加者** 評価 レポート

①

登録済みユーザ

「グルーピング」を選択

グルーピング

グルーピング	グループ	活動	編集
グルーピングA	a, b, C, D	0	

グルーピングを作成する

②

グルーピング名を記入

グルーピングを作成する

一般

グルーピング名

グルーピングIDナンバー

グルーピング説明

グルーピングの概要
必要な場合のみ記入する
(学生には見えないため、教員のメモ用)

変更を保存する

③

グループを追加/削除する: グルーピングA

既存のメンバ: 4

a
b
C
D

潜在的メンバ: 5

Group 1
Group 2
Group 3
Group A
Group B

右の表から追加したいグループを選択して、「追加」をクリック

クリックして選択 (「Shift」や「Ctrl」を使って複数選択することも可能)

追加

削除

グルーピングに戻る

グルーピング作成後、アイコンをクリックするとメンバ設定に進みます

グループ設定を活用したコースチャット

- グループ設定の「グループメッセージング」を使うことで、学生とのやり取りをMoodle上で行うことが可能です。

グループを自動作成する すべてを折りたたむ

一般

ネーミングスキーム **講義名**

次の数に基づいて自動作成する

グループメンバー数

グループメッセージング **Yes**

グループメンバ

ロールからメンバを選択する

グレーピングからメンバを選択する

グループからメンバを選択する

メンバを割り当てる

最後の小グループを抑制する

グループ内のユーザを無視する

アクティブな登録のみ含む

グループピング

自動作成グループのグループピング

グループピング名

例) 「アジア太平洋の文化と社会JA」

「グループ数」で「1」と入力

「すべて」

「なし」

初期値のまま

「なし」

左のように設定すると、Moodleページ右上のメッセージアイコンからグループチャットを開けます

The screenshot shows the Moodle course page for '講義名'. The top navigation bar includes 'Home', 'ダッシュボード', 'マイコース', and a notification icon. A yellow box highlights the notification icon in the top bar. Below the course title, there are tabs for 'コース', '設定', '参加者', '評価', and 'レポート'. The '設定' (Settings) tab is active, showing '全般' (General) settings. Under 'Course information', it lists '1 外部ツール, 1 フォーラム, 2 小テスト, 3 課題, 1 ファイル'. The '活動' (Activities) section shows 'Panopto Course Tool' and 'Announcement/アナウンスメント'. A yellow box highlights the notification icon in the top right corner of the page, which is the same icon mentioned in the text.