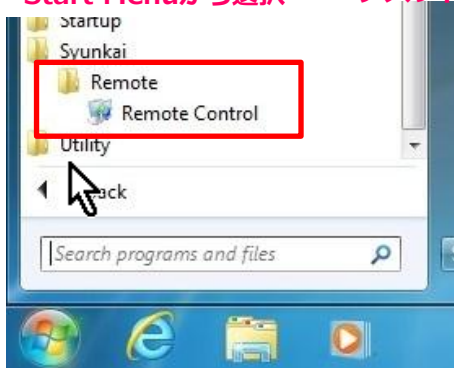


1. リモート操作画面の起動

①いずれかの操作で画面を起動します。

Start Menuから選択 デスクトップ上のアイコンをダブルクリック



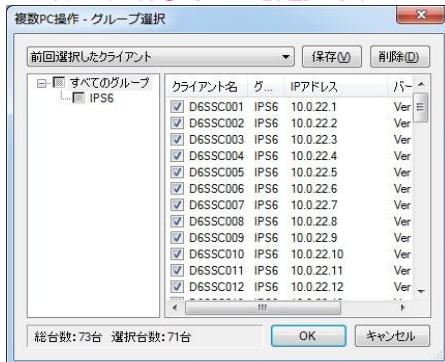
②瞬快のユーザー認証をします。

パスワードを入力してください。



③グループを選択します。

グループおよびPCを選択し、「OK」を押下してください。



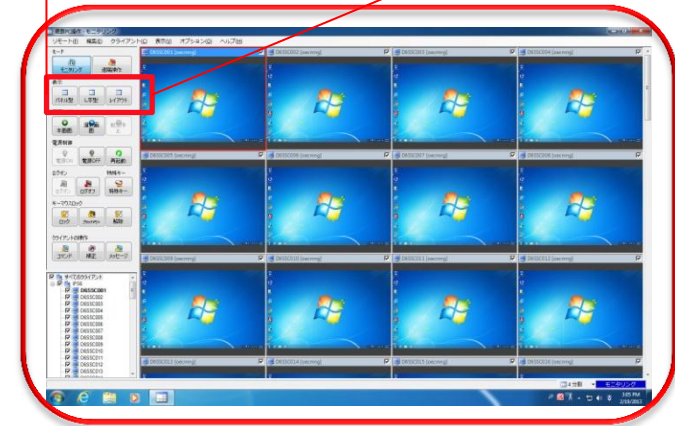
2. リモート操作画面の表示切替え

表示ボタンにより、パネル型・L字型・レイアウトの3つから自由に表示を選択することができます。

※本環境ではレイアウトは利用しません。



1 パネル型の表示



2 L字型の表示



操作ボタンの説明

表示

■ パネル型

パネル型で画面表示します。

■ L字型

L字型で画面表示します。

■ レイアウト

教室レイアウトに合わせた画面を表示します。

電源制御

クライアントPCの電源をリモート制御をします。

💡 電源ON 🌑 電源OFF 🔄 再起動

ログオン

リモート操作で、クライアントのログオン、ログオフを実行します。

👤 ログオン 🚪 ログオフ

キーマウスロック

🔒 ロック

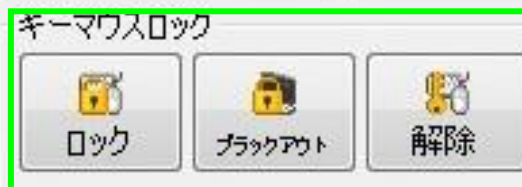
クライアントPCのキーボードとマウスを一時的に使用不可にします。

🚪 ブラックアウト

ロックしている事を知らせる為に画面をブラックアウトします。

🔓 解除

ロックとブラックアウトの設定を解除します。



モード

🖥️ モニタリング

クライアントPCの画面を表示します。

🖱️ 遠隔操作

一覧から選択したクライアントPCを遠隔操作します。

画面転送

🖥️ 本画面

モニタリング&遠隔操作を実施しているパソコンの画面を指定したクライアントに転送します。

🖱️ 選択画面

選択したクライアントの画面を指定したクライアントに表示します。

🛑 転送停止

転送処理を停止します。

特殊キー

🖱️ 特殊キー

Ctrl+Alt+Del、Windows+L (コンピュータロック)といった特殊キーを送ります。

クライアントの操作

🖱️ コマンド

クライアントPCで実行するコマンドを指示します。

🖱️ 補正

バラバラに表示されているウィンドウズの位置とサイズを揃えます。

📧 メッセージ

クライアントPCにメッセージを送信します